

# 선택과 집중

생활은 편하게!  
공부는 뽀빠지게!

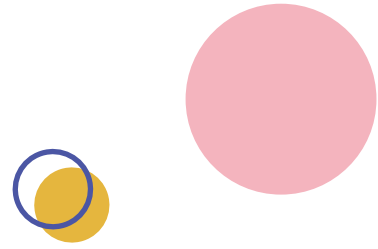
VisangedU  
관리형 기숙학원  
여주비상에듀기숙학원

VisangedU



## CONTENTS

· 인사말	4P
· 모집요강	6P
· 수준별 이동식 선택수업	9P
· 무한 질의응답	14P
· 선택과 집중	15P
· 특별한 수학 (RMC)	18P
· 특별한 수학 (자물쇠 특강)	20P
· 또하나의 선택, 논술	22P
· RED UP 프로그램	24P
· 시설안내	26P
· 우리 선생님	28P
· 레드업 전략팀	32P
· 열정심리학	33P
· 안전한 식단관리	34P
· 입학준비물	36P
· 찾아오시는 길	39P



## 분야별 전문가들이 재도전의 시작부터 합격까지 함께 합니다.

체계적으로 구성된 과목별 전문 인력들이 목표대학 진학이라는 공통된 최종 목표를 달성하기 위하여 최선을 다합니다. 우리 학원은 최신식 시설과 확실한 커리큘럼, 스마트케어로 학생들이 오로지 공부에만 전념할 수 있도록 지원하고 있습니다.

### 실력있는 강사진

서울대 및 EBS, 유명학원 출신의 강사진 구성으로 전임담임제를 운영하여 학생들의 부족한 부분을 항상 체크하고 변화하는 입시제도를 정확하게 분석하여 목표대학 합격을 위한 커리큘럼을 제공합니다.

### 스마트 케어

전문적인 지식을 갖춘 선생님이 RED UP(학습플래너) 관리를 통해 낭비되는 시간을 최소화하고 학습방향을 제시함에 따라 명확한 목표 설정을 할 수 있도록 도와줍니다.

### 쾌적한 생활환경

생활환경의 핵심은 건강하고 편리하게 생활하고 최적의 환경과 분위기 속에서 학습에만 몰입하여 목표대학에 진학하는 것입니다. 우리 학원은 최신식 시설의 2인실 숙소를 제공, 샤워실과 화장실이 분리되어 있어 생활공간의 만족도가 높을 뿐 아니라 직영으로 운영되는 식당으로 맛과 영양까지 책임집니다.

수험생 여러분들의 합격을 위해 최선을 다하겠습니다.

임직원 일동

## 우리 학원은 세 가지를 약속합니다!



### 敎

잘 가르치고

우리는 학생들의 어려움에 공감하는 최고의 선생님을 모십니다. 서울대를 비롯하여 EBS, 메가스터디 출신의 강사들이 가장 많이 근무하십니다. 상위권 학생들에게는 본인의 실력을 안정시켜 더욱 최고가 될 수 있도록 돕고 중·하위권 학생들에게는 기초 개념부터 차분히 실력을 갖추실 수 있도록 이끌고 있습니다.



### 食

잘 먹이고

오랜 시간, 고된 입시 준비에서 강한 체력은 꼭 필요합니다. 우리 학원은 체력이 바탕이 되어야 실력도 향상될 수 있다는 가장 단순한 사실을 깊이 이해하고 있습니다. 최신 시설과 위생적인 식당운영으로 체력과 의 싸움이기도 한 수험기간 동안 즐겁고 맛있는 식단을 제공하기 위해 최선을 다 하고 있습니다.

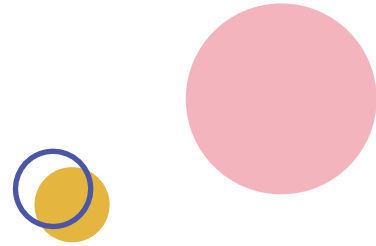


### 休

잘 쉬게 하겠습니다.

열심히 공부하는 것이 최상이라면 그 최상을 계속 유지할 수 있도록 하는 휴식은 꼭 필요합니다. 우리 학원에서는 샤워장과 화장실이 분리된 숙소, 1인실 같은 2인실, 카페, 잔디 운동장, 헬스장, 노래방 등 잠시나마 마음 놓고 쉴 수 있는 공간을 마련하여 최상의 컨디션을 유지하도록 하고 있습니다.

## 선행반모집요강 / 선행반 1차



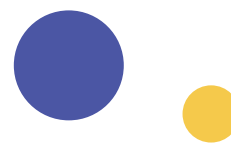
- 개강일** | 2023년 12월 3일(일) 오후 3시
- 교육기간** | 2023년 12월 3일(일) ~ 2023년 12월 31일(일) 4주  
※학사일정은 학원사정으로 변경될 수 있습니다.
- 교육중점** |  
· 변경된 수능 시험의 수/국/영 기초 완성  
· 틀을 깨는 여주비상만의 1:1 질의응답  
· 철저한 학습 및 생활관리를 통하여 올바른 수험 생활 자세를 확립  
· RED UP(학습플래너) 관리지도를 통한 학습 방향 제시와 1:1 맞춤 솔루션
- 모집대상** | 2025학년도 대학 입학에 준비하는 수험생  
(검정고시생, 유학생, 군 전역자, N수생, 고등학교 졸업 예정자 등)
- 월간수강료** | 매월 327만원 (수업료+기숙사비+식비)  
※모의고사비를 제외한 부대비용은 모두 무료입니다.  
※수강료는 한달 기준입니다.
- 등록절차** |  
1. 전화상담 → 원서접수(홈페이지) → 등록안내전화 → 예약금(50만원)입금  
2. 방문상담 → 원서작성 → 예약금(50만원)입금  
3. 온라인상담 → 원서접수 → 등록안내전화 → 예약금(50만원)입금

### 예약금 입금 계좌

국민은행 (주)비상에듀기숙학원 271201-04-263466

※학생 이름으로 입금 후 확인 전화 (031-883-2800) 부탁드립니다.

## 준비반모집요강 / 선행반 2차



개강일	2024년 1월 1일(월) 오후 3시
교육기간	2024년 1월 1일(월) ~ 2024년 2월 11일(일) 6주 ※학사일정은 학원사정으로 변경될 수 있습니다.
교육중점	<ul style="list-style-type: none"> <li>· 변경된 수능 시험의 수/국/영 기초 완성</li> <li>· 틀을 깨는 여주비상만의 1:1 질의응답</li> <li>· 철저한 학습 및 생활관리를 통하여 올바른 수험 생활 자세를 확립</li> <li>· RED UP(학습플래너) 관리지도를 통한 학습 방향 제시와 1:1 맞춤 솔루션</li> </ul>
모집대상	2025학년도 대학 입학을 준비하는 수험생 (검정고시생, 유학생, 군 전역자, N수생, 고등학교 졸업 예정자 등)
월간수강료	매월 327만원 (수업료+기숙사비+식비) ※모의고사비를 제외한 부대비용은 모두 무료입니다. ※수강료는 한달 기준입니다.
등록절차	<ol style="list-style-type: none"> <li>1. 전화상담 → 원서접수(홈페이지) → 등록안내전화 → 예약금(50만원)입금</li> <li>2. 방문상담 → 원서작성 → 예약금(50만원)입금</li> <li>3. 온라인상담 → 원서접수 → 등록안내전화 → 예약금(50만원)입금</li> </ol>

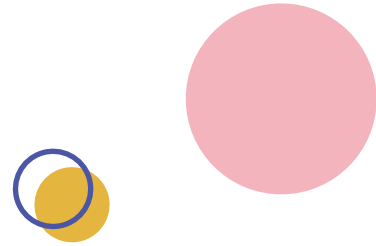
### 예약금 입금 계좌

국민은행 (주)비상에듀기숙학원 271201-04-263466

※학생 이름으로 입금 후 확인 전화 (031-883-2800) 부탁드립니다.



## 정규반모집요강 / 대입정규반



- 개강일** | 2024년 2월 12일(월) 오후 3시
- 교육기간** | 2024년 2월 12일(월) ~ 수능일  
※학사일정은 학원사정으로 변경될 수 있습니다.
- 교육중점** |  
· 틀을 깨는 여주비상만의 수준별 이동식 선택수업제  
· **Master & Choice & Focus**  
· 생활관리(생활은 편하게!) 및 철저한 학습(공부는 뻑세게)을 통하여 올바른 수험 생활 자세를 확립  
· RED UP(학습플래너) 관리지도를 통한 학습 방향 제시와 1:1 맞춤 솔루션
- 모집대상** | 2025학년도 대학 입학에 준비하는 수험생  
(검정고시생, 유학생, 군 전역자, N수생, 고등학교 졸업 예정자 등)
- 월간수강료** | 매월 327만원 (수업료+기숙사비+식비)  
※모의고사비를 제외한 부대비용은 모두 무료입니다.  
※수강료는 한달 기준입니다.
- 등록절차** |  
1. 전화상담 → 원서접수(홈페이지) → 등록안내전화 → 예약금(50만원)입금  
2. 방문상담 → 원서작성 → 예약금(50만원)입금  
3. 온라인상담 → 원서접수 → 등록안내전화 → 예약금(50만원)입금

### 예약금 입금 계좌

국민은행 (주)비상에듀기숙학원 271201-04-263466

※학생 이름으로 입금 후 확인 전화 (031-883-2800) 부탁드립니다.



## 선택과 집중

### 수준별 이동식 선택수업

- 나의 수준에 맞는 수업을 듣고 있나요?
- 수준에 맞지 않거나 불필요한 수업을 수강하고 있지 않나요?
- 부족한 과목에 대한 집중이 가능한가요?

★ 여주비상에듀의 수준별 선택수업이 모든 의문의 모범답안이 되어 드립니다.

### ★ 나에게 맞는 수업을 선택하다.

1. 국어, 영어, 수학 각 과목은 수준별로 6개의 난이도로 받은 편성합니다.
2. 학생들은 입소 후 전년도 수능성적, 입학고사 성적 등을 기반으로 심층상담을 통하여 자신의 수준에 맞는 반으로 편성됩니다.
3. 수학 과목의 경우 반의 실력 격차를 더 줄이고자 RMC를 운영하여 더 많은 반으로 세분화 합니다.
4. 수업은 각각의 특성에 맞추어 필수과목(MASTER), 선택과목(CHOICE), 집중과목(FOCUS)로 나누며, 각 과목의 일주일 당 수업 시간은 아래와 같습니다.

	MASTER	CHOICE	FOCUS
국어	4	1	1
영어	2	2	
수학	6	2	3

5. 모든 학생의 자신만의 개인시간표를 작성합니다.

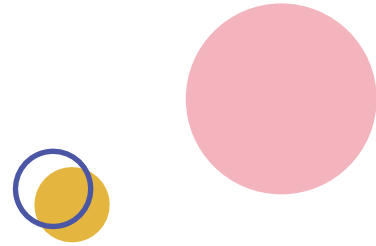
### ★ 필요한 수업을 선택하여 집중하다.

1. 다양한 주제와 난이도의 집중과목 (FOCUS)을 통해 부족한 부분에 집중할 수 있습니다.
2. 국어, 수학, 영어 과목에 상관없이 더 많은 수업을 수강하여 집중할 수 있습니다.
3. 단원별로 성취도가 다른 경우 단원별로 난이도가 다른 수업으로 이동하여 수강가능하며, 추가 수강도 가능합니다.

### ★ 수강하고 있는 수업에 대하여 관리받다.

1. 각 수업별로 진도 계획이 수립되어 학생들에게 배부되며, 언제든지 확인할 수 있습니다.
2. 선택 수업이지만 수업 성취도 관리, 과제 관리를 받을 수 있습니다.
3. 수강하고 있는 과목에 대해서 학과 선생님과 상담을 통해 반을 변경할 수 있습니다.

## 표준시간표



서로 다른 난이도의 같은 과목 수업은 동 시간대 개설됩니다.

	요일	월요일	화요일	수요일	목요일	금요일
0	07:30 - 08:00	영단어 TEST				
	08:00 - 08:10	아침조회				
1	08:20 - 09:10	수학2M	수학1M	영어M	국어M	수학1M
2	09:20 - 10:10	영어M	국어M	수학M	수학M	국어M
3	10:20 - 11:10	수학선택	수학선택	국어M	수학선택	수학2M
4	11:20 - 12:10	영어F	국어F	수학F	국어선택	영어F
점심	12:10 - 13:30	점심식사				
	13:30 - 14:00	ReFresh Time				
5	14:10 - 15:00	수학F				
6	15:10 - 16:30	사회 / 과학 탐구 수업 특강수업				
7	16:40 - 18:00					
저녁	18:00 - 19:00	저녁식사				
	19:00 - 19:20	석회 / 이동 / 인원점검				
8	19:20 - 20:40	자기주도학습 / 질의응답				
9	20:50 - 22:10					
10	22:40 - 24:00	심야자습/방자습 (자유선택)				

- 위 시수는 개강 시 학원과 학생들을 고려하여 변경 될 수 있습니다.

## 개인시간표 예시 1

1. 성명 : 김 비 O

2. 작년도 수능성적

과목	국어	수학	영어
선택과목	언어와매체	미적분	
등급	2	2	1

3. 특이사항

- 1) 국영수 상위권 학생
- 2) 국어, 영어과목에 대한 Focus 수업을 수강하는 대신 자기주도학습
- 3) 수학과목에 대하여 기출분석을 6월 모의평가 전에 모두 완료 예정

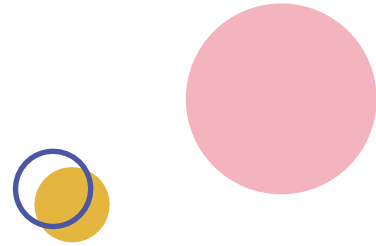
	요일	월요일	화요일	수요일	목요일	금요일
	08:00 - 08:10	아침조례				
1	08:20 - 09:10	수학2A	수학1A	영어A	국어A	수학1A
2	09:20 - 10:10	영어A	국어A	수학2A	수학1A	국어A
3	10:20 - 11:10	미적분A	미적분A	국어A	미적분A	수학2A
4	11:20 - 12:10			수학기출A	언어와 매체C	
점심	12:10 - 13:30	점심식사				
	13:30 - 14:00	ReFresh Time				
5	14:10 - 15:00	수학기출A				
6	15:10 - 16:30					
7	16:40 - 18:00					

FOCUS 수업 선택

Focus 수학A - 난이도별 기출분석 A

총시수	MASTER	12	FOCUS	2	CHOICE	4
-----	--------	----	-------	---	--------	---

## 개인시간표 예시 2



1. 성명 : 박 비 0

2. 작년도 수능성적

과목	국어	수학	영어
선택과목	화법과 작문	확률과 통계	
등급	5	6	4

3. 특이사항

- 1) 국영수 하위권 학생
- 2) 국어, 영어과목이 부족하여 모든 수업 수강
- 3) 수학과목 중 개념이 약한 부분이 있어 개념정리 필요

	요일	월요일	화요일	수요일	목요일	금요일
	08:00 - 08:10	아침조식회				
1	08:20 - 09:10	영어F	국어F	수학IF	수학IF	국어F
2	09:20 - 10:10	수학2F	수학IF	국어F	국어F	수학2F
3	10:20 - 11:10	화법과 작문A	고전문학C	수학2F		영어F
4	11:20 - 12:10	수학개념F	확률과 통계C	F영어B	확률과 통계C	수학개념F
점심	12:10 - 13:30	점심식사				
	13:30 - 14:00	ReFresh Time				
5	14:10 - 15:00	F영어B		확률과 통계C		
6	15:10 - 16:30					
7	16:40 - 18:00					

FOCUS 수업 선택

Focus 수학F - 개념정리F  
Focus 국어F - 고전문학  
Focus 영어B

총시수	MASTER	12	FOCUS	5	CHOICE	4
-----	--------	----	-------	---	--------	---

## 개인시간표 예시 3

1. 성명 : 여 주 0

2. 작년도 수능성적

과목	국어	수학	영어	비고
선택과목	화법과 작문	확률과 통계		전년도 미대입시준비
등급	2	5	1	

3. 특이사항

- 1) 과목별 편차가 심한 학생 국어, 영어는 상위권, 수학은 공부를 거의 안함
- 2) 국어 수업원함, 영어는 지속적인 1등급으로 FOCUS수업 미수강
- 3) 수학과목은 많이 부족하여 수강 가능한 FOCUS 수업 수강

	요일	월요일	화요일	수요일	목요일	금요일
	08:00 - 08:10	아침조식회				
1	08:20 - 09:10	영어B	국어B	수학IF	수학IF	국어B
2	09:20 - 10:10	수학2F	수학IF	국어B	국어B	수학2F
3	10:20 - 11:10	화법과 작문A	고전문학C	수학2F		영어B
4	11:20 - 12:10	수학개념F	확률과 통계C	수학개념E	확률과 통계C	수학개념F
점심	12:10 - 13:30	점심식사				
	13:30 - 14:00	ReFresh Time				
5	14:10 - 15:00	수학개념E		확률과 통계C		
6	15:10 - 16:30	사회탐구 / 과학탐구 / 특강수업				
7	16:40 - 18:00					

FOCUS 수업 선택

Focus 수학F - 개념정리IF, Focus 수학E - 개념정리IE - 중복수강  
Focus 국어B - 고전문학

총시수	MASTER	12	FOCUS	5	CHOICE	4
-----	--------	----	-------	---	--------	---

## 무한 질의응답

### 질문에도 골든타임이 존재합니다.

우리 학원은 언제, 어느 때라도 질문이 가능합니다.

- ☑ 식사시간을 제외한 모든 시간에 질문이 가능합니다.
- ☑ 질문 전용 공간에서 질문이 이루어지기 때문에 수업과 자습에 방해가 되지 않습니다.
- ☑ 대형 학원에 비해 상대적으로 학생 수가 적어서 질문 대기가 없습니다.
- ☑ 질문지를 작성해서 질문해야 하는 번거로움이 없습니다.
- ☑ 할당된 학생의 질문이 끝났다고 퇴근하시는 선생님이 없습니다.



**Choice & Focus**



## 선택과 집중

### 퍼펙트한 수학 수업

#### 01 | 수학이 처음 이어도 괜찮아!

수학이 처음이어도 RMC를 통해 기초과정을 배울 수 있는 프로그램이 있어 수학을 포기하지 않고 정규 수업에 참여할 수 있습니다.

#### 02 | 나에게 필요한 과목만 들어볼까?

학생 스스로 필요한 과목을 선택하여 수강할 수 있고, 부족한 부분을 빠르게 해결하면서 수능을 대비할 수 있습니다.

#### 03 | 10+10+10(텐텐텐)!

하루에 수1 10문제 수2 10문제 선택과목(확통,미적분,기하) 10문제 풀면서 수학실력을 향상 시킬 수 있습니다. 매일 텐텐텐을 풀다보면 1등급을 향해가고 있는 나의 모습을 발견하게 될 겁니다.

#### 04 | 4점짜리 문제 완벽대비 해 주지~

4점짜리 문제 푸는 방법이 필요한 학생은 UP and Up 수업을 통해 준 킬러를 대비 할수 있습니다. 문제의 본질을 정확하게 판단 할 수 있는 수학적 논리를 UP and Up 수업을 통해서 마스터 할수 있습니다.

#### 05 | 수학을 더 케어받고 싶어요~

여주비상에듀에는 다양한 콘텐츠를 보유하신 선생님들의 특강과 될 때까지 무한반복 자물쇠 프로그램이 있어 수학 마스터가 가능합니다.

#### 06 | 문제를 풀다 몰라도 괜찮아!

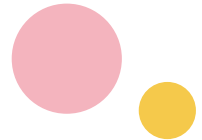
수학선생님이 상시 대기하고 있으셔서 모르는 문제가 있을 시 즉시 질문을 통해 해결하며 무한질문이 가능합니다.





## 선택과 집중

### 돌보이는 국어 수업



#### 01 | <제시문 - 문제>의 종합 독해

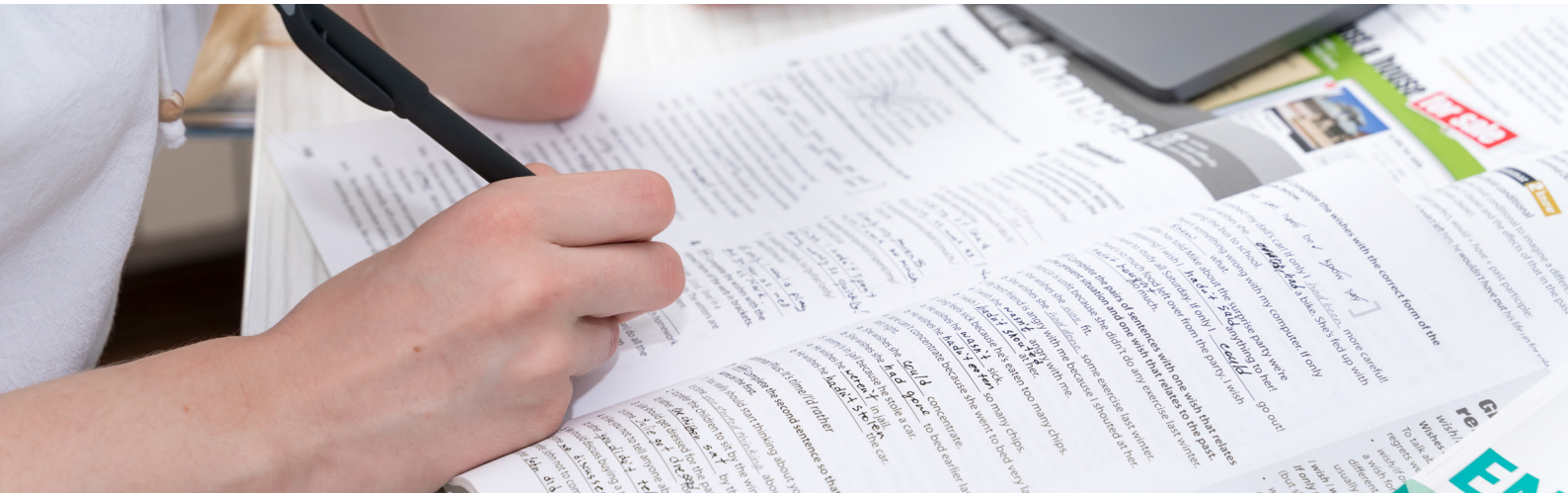
- ‘보는 제시문’이 아닌 ‘읽는 제시문’
- 제시문의 구조 독해를 통한 빠르고 정확한 정답 찾기
- 선지의 정확한 분석은 제시문 독해의 열쇠
- ‘어휘 필터링’을 활용한 효과적인 문제풀이

#### 02 | 문학과 독서의 이원화 학습 전략

- 문학 / 주요 기출, 연계 작품의 완벽한 정리와 실전 문제 풀이 비법 완성
- 독서 / 제재별 핵심 배경 지식 다지기와 지문의 구조 독해를 통한 제시된 정보 확인

#### 03 | 출제자의 의도 파악

- 반복되는 출제 유형 분석과 신유형 예상을 통한 문제 풀이능력 향상
- 문제에서 가장 변별력 있는 핵심 포인트를 찾아 효율적인 정답 찾기



## 선택과 집중

### 차이나는 영어 수업

#### 01 | 독해 60분만 투자해

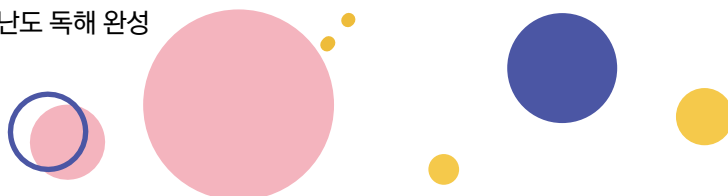
- 독해 괜찮아! 시작하자! : 간결한 3구 3절 영어  
→ 명사+형용사+부사&동사만 알면 영어가 된다. 단문이 해석된다.
- 독해 날 믿어봐! 정답이 보인다. : 유형 별 답 근거 찾는 법  
→ 단문부터 장문까지 답이 보인다. 기본부터 시작하자!
- 고난도 독해 날 찾아와! : 1등급이 확실하다.  
→ 문장[순서+삽입+요약], 빈칸추론

#### 02 | 어법

- 8+3 어법 → 8가지 문법으로 3점 맞기

#### 03 | 구문

- 구문의 달인 만들기 100문장이면 충분해!
- 독해의 뼈대가 되는 필수 구문으로 고난도 독해 완성



## 특별한 수학

# 레알 수학 집중반(RMC) Real Math Concentration

### 01 RMC란?

- ① 수학의 정규과정을 제대로 소화하지 못한 학생들(자퇴생, 적성변화 등)
- ② 수학을 장시간 공부하지 않아 기억나지 않은 학생들
- ③ 수학 하위권 학생들의 수학 성적 향상을 돕고 정규반에 정착하기 위한 기초 수학을 교육하는 프로그램

### 02 RMC 목적

- ① 정규수업과 연계된 기초수학과정
- ② 하위권 학생들의 수학공부에 대한 어려움을 해결해 주는 교육
- ③ 정규수업, 특강 등으로 진행하기 어려운 소규모 다양한 수학 과정의 개설
- ④ 고1과정, 중등과정 등의 기초개념을 배워야 하는 소규모 학생을 위한 강의
- ⑤ 소규모 수업, 개인 맞춤형 솔루션 제공으로 수학에 대한 자신감 고취

### 03 RMC 특징

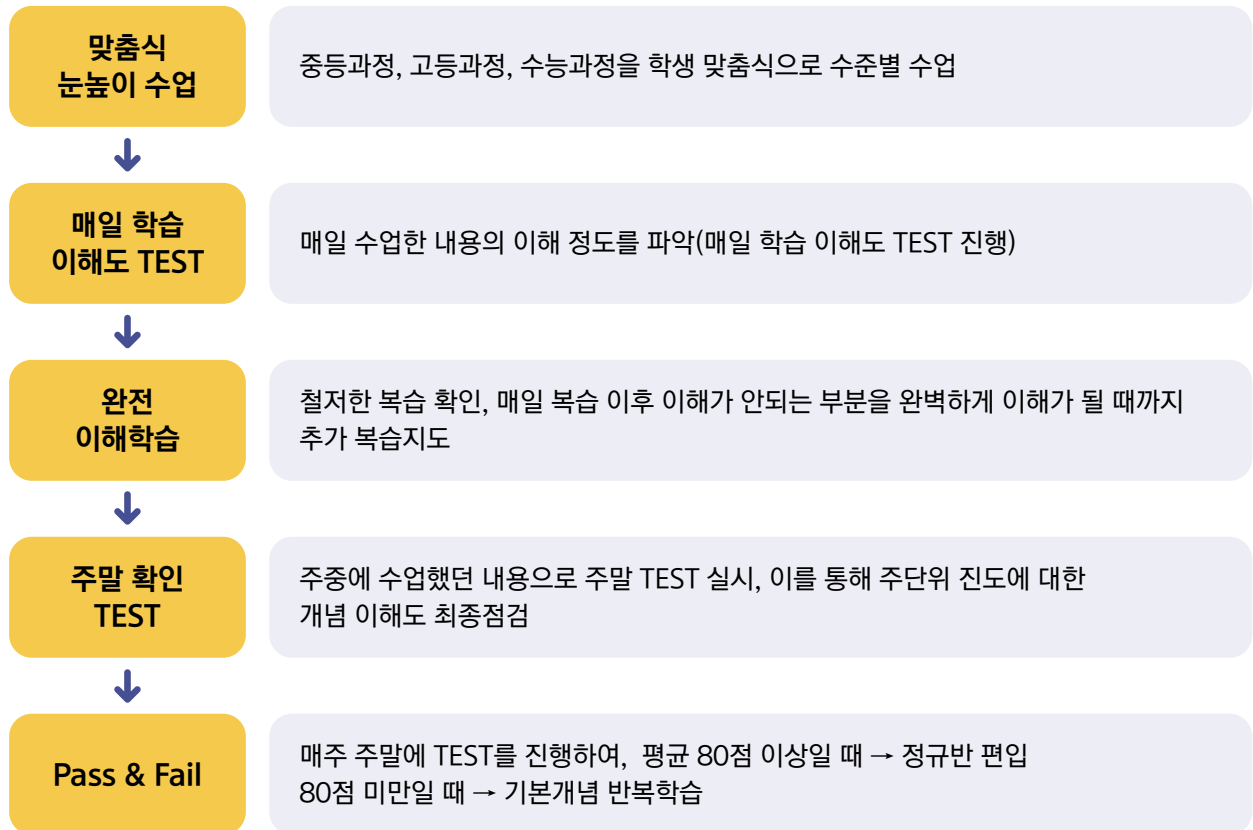
- ① 소규모 수업, 개인 맞춤형 교육 가능
- ② 수능을 위해 필요한 모든 수학기초과정을 입소시기에 관계없이 교육
- ③ 수업 → 시험 → 결과에 대한 평가 → 반복교육 → 졸업 과정을 진행하면서 해당 과목에 대한 해결책이 되는 교육
- ④ 성적이 낮아도 수능 당일까지 최선을 다할 수 있도록 도와주는 교육

### 04 RMC 선발방법

- ① 전년도 수능성적, 입학고사 성적 기준
- ② 대상 학생 기초수학평가 실시
- ③ 모의고사 성적, 주간Test 성적을 기준으로 상담을 통해 반 배정 및 과정 논의

## 특별한 수학

### RMC 학습과정 길라잡이



#### RMC 성적에 따른 결과 예시

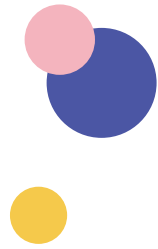
구분	(1회차)	(2회차)	(3회차)	졸업시험
김OO	90	79	80	90
정OO	64	22	30	40
조OO	75	57	50	75
최OO	44	45	25	35
이OO	44	67	70	75

- 김OO RMC과정 종료, 정규반 편입
- 조OO, 이OO 정규반 수업진행, 동시에 RMC 보충수업 병행
- 정OO, 최OO RMC 개념수업 재수강

## 특별한 수학

### 자물쇠 특강 / 락앤락(LOCK & 樂)

수포자 탈출을 위한 지독한 프로젝트. 될 때까지 계속한다! 1,2등급을 목표로!



#### 01 대상 및 반구성

- 3,4,5,6등급 이하의 중하위권 학생
- A반 : 3,4등급 학생(정원25명) 수학 I 반, 수학 II 반, 확률과통계반, 미적분반, 기하반
- B반 : 5,6등급 학생(정원25명) 수학 I 반, 수학 II 반, 확률과통계반, 미적분반, 기하반
- TEST로 반구성

#### 02 커리큘럼

STEP 1	<b>A반</b> - 수업내용 * 개념+유형정리(기본개념+수능개념) * 기출 3점, 4점(킬러문제 포함) - 주말과제 : 수능 고득점 강화프로그램 (개념+유형+기출, 킬러문제 포함)  <b>B반</b> - 수업내용 * 개념+유형정리(기본개념) * 기출 3점, 4점(킬러문제 제외) - 주말과제 : 수능 고득점 강화프로그램	3월~6월
STEP 2	<b>A반</b> - 수업내용 : 4점 기출정리(킬러문제 포함) - 주말과제 : 수능 고득점 강화프로그램(기출, 킬러문제 포함)  <b>B반</b> - 수업내용 : 4점 기출정리(킬러문제 제외) - 주말과제 : 수능 고득점 강화프로그램(기출, 킬러문제 제외)	7월~9월
STEP 3	<b>A반</b> - 수업내용 : 실전모의고사 풀이 - 주말과제 : 기타 실전모의고사(킬러문제 포함) - 과제질문 : 질의응답 시간  <b>B반</b> - 수업내용 : 실전모의고사 풀이 - 주말과제 : 기타 실전모의고사(킬러문제 제외) - 과제질문 : 질의응답 시간	10월~수능

## 특별한 수학

### 자물쇠 특강 / 락앤락(LOCK & 樂)

#### 03 진행방식

#### 수능에 최적화된 수업



·총 300분 수업

## 또 하나의 선택, 논술

### 수리논술

#### 01 논술경향

- 과거 : 교육과정 + 교과과정 외의 배경지식
- 현재 : 고교수학과정(수학상,하/수학1/수학2/미적/기하/확통)내에서만 출제

#### 02 대학별 문제의 차이

- 출제범위의 조정과 더불어 난이도 하향 평준화
- 학교별 출제경향이 비슷해지는 추세, 특정 학교를 대비하는 것보다는 교과 과정의 범주 안에서 유형별로 준비하는 것이 유리

#### 03 학습대책

- 수능과 다르게 논술은 논제를 이해하는 정도, 풀이과정의 정확한 서술, 추론력을 평가하는 시험, 오랜 기간 수학공부를 멀리한 수포자가 아니라면 얼마든지 도전할 수 있습니다.  
논술을 통하여 학교 레벨이 적어도 한 등급은 업그레이드 할 수 있습니다.
- 대학별 문제를 교과서 예제의 서술방법과 유사한 글쓰기가 가능할 때까지 부단히 연습하는 것입니다.  
이에 따라 그동안 내가 중요하지 않게 생각했거나 또는 어색했던 표현들을 바로 잡는 것이 매우 중요합니다.

#### 04 수리논술특강

학기	STEP 1	STEP 2	STEP 3
강의기간	3월~6월(4개월)	7월~9월(3개월)	10월~시험직전
강의내용	영역별 기본과정	대학별 심화과정	파이널 대비과정
	수학상,하/수학1/수학2 /미적/기하/확통	기출 및 모의논술 완벽분석	예상문제 풀이, 약점마무리
강의시간	매주 1회 3시간 (추후 요일 및 시간은 협의)		
참석	매 수업마다 개인별 참석		
진단평가	매 학기 중간, 최종 모의평가 2회 실시 후 학업성취도 확인		
수시컨설팅	수시 원서접수 대비 전문가의 1:1 전략 배치상담		



## 또 하나의 선택, 논술

### 인문논술

#### 01 논술 전형에 도전할 수 있는 자격은?

내신 성적이나 학생부 관리가 미흡한 학생 모두가 도전할 수 있는 전형이다.  
논술 전형은 100% 논술성적만으로 학생을 선발하거나 내신과 논술, 수능최저등급을 결합한 3가지 유형의  
전형으로 선발하는 전형이기에 학생 개개인에게 유리한 전형을 선별하여 도전할 수 있는 기회가 있다.

#### 02 내신이 불리한 학생은 논술 전형을 볼 수 없다?

작년 논술 수업을 수강했던 학생 중에 내신 6등급으로 성균관대학교 사회학부에 합격한 학생이 있다.  
내신을 반영하고 있는 상위권 주요 대학들 역시 내신 1등급과 6등급 간의 격차가 1~2점 내외이기 때문에  
실제 반영 비율은 논술 성적만으로 충분히 불리함을 만회할 수 있다.

#### 03 올바른 논술 공부의 방향과 방식은?

논술 공부를 하는 목적은 정시전형을 목표로 주요 과목을 준비하되 불만족스러운 수능결과가 초래될 경우에  
대비하기 위함이다. 논술 전형은 8개월 이상은 꾸준히 준비해야만 좋은 결과를 낼 수 있는 전형이기에 재수생들의  
경우에는 학기 초부터 안정적으로 꾸준히 논술을 준비해야만 평가원 성적의 기복을 보완하며 수능을 준비해갈 수  
있다.

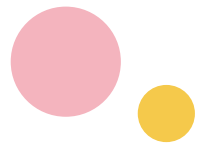
#### 04 인문논술특강

학기	STEP 1	STEP 2	STEP 3
강의기간	3월~4월(2개월)	5월~8월(4개월)	9월~시험직전
강의내용	- 논술 수업의 이해 - 논술 문제유형 출제 방식과 채점 방식	논술 문제 유형별 대비	대학별 대비
강의시간	매주 1회 3시간 (추후 요일 및 시간은 협의)		
참석	매 수업마다 개인별 참석		
수시컨설팅	수시원서접수대비 전문가의 1:1 전략배치상담		



## 여주비상에듀만의 학습관리 시스템!

## RED UP 프로그램

[illegible]

## 01 계획

- 수업 및 과제물 수행 계획
- 인강 진도 계획
- 자기주도학습 계획



## 02 실천

- 수업 및 과제물 실천에 대한 상황 점검
- 인강진도의 정제 상황 점검
- 자기주도학습 노력 및 과목별 공부 편식 상황 점검



## 03 피드백

- 주 2~3회 RED UP 전략팀에서 학습 상황 점검
- 문제적 발생 시 학과 선생님 맞춤형 솔루션 제공

## 여주비상에듀만의 학습관리 시스템!

### RED UP 프로그램

**RED UP!**

시간	(7/17)월	(7/18)화	(7/19)수	(7/20)목	(7/21)금	(7/22)토	(7/23)일
02시	영어듣기	영어듣기	영어듣기	영어듣기	영어듣기	영어듣기	영어듣기
12시	수학문제	수학문제	수학문제	수학문제	수학문제	수학문제	수학문제
32시	영어듣기	영어듣기	영어듣기	영어듣기	영어듣기	영어듣기	영어듣기
42시	영어듣기	영어듣기	영어듣기	영어듣기	영어듣기	영어듣기	영어듣기
점심							
42시	수학문제	수학문제	수학문제	수학문제	수학문제	수학문제	수학문제
62시	영어듣기	영어듣기	영어듣기	영어듣기	영어듣기	영어듣기	영어듣기
72시	영어듣기	영어듣기	영어듣기	영어듣기	영어듣기	영어듣기	영어듣기
82시	영어듣기	영어듣기	영어듣기	영어듣기	영어듣기	영어듣기	영어듣기
92시	영어듣기	영어듣기	영어듣기	영어듣기	영어듣기	영어듣기	영어듣기
102시	영어듣기	영어듣기	영어듣기	영어듣기	영어듣기	영어듣기	영어듣기



선생님 한마디

지난 주 레드업 완성도보다 확실히 좋아진 모습이 보이네요. 쓰담쓰담~~  
레드업 리스트는 단순히 학습 시간만을 계획하고 기록하기보다는 정해진 시간에 계획한 과목의 학습량을 얼마만큼 달성했는지의 여부를 확인하는데 그 의미가 있습니다. 그리고 리스트 작성 시 구체적 학습 목표량을 세웠을 때 학습에 대한 의욕 고취와 동기부여 또한 자연스럽게 이루어 질 수 있습니다.  
(작성 예 : 수 5교시-영어 기출 정식 35p~48p / 목 8교시-생명 특목 유전 25문제 풀이)

\* 다음 주 미션 및 특이사항

- ① 국어 데일리 학습에 성공하기 (조금이라도 좋으니 매일 꾸준하게!!)
- ② 선택과목 - 지구과학 학습과 관련하여 당일 선생님님과 개별 상담 예정

**RED UP!**

시간	(7/17)월	(7/18)화	(7/19)수	(7/20)목	(7/21)금	(7/22)토	(7/23)일
02시	영어듣기	영어듣기	영어듣기	영어듣기	영어듣기	영어듣기	영어듣기
12시	수학문제	수학문제	수학문제	수학문제	수학문제	수학문제	수학문제
22시	영어듣기	영어듣기	영어듣기	영어듣기	영어듣기	영어듣기	영어듣기
32시	영어듣기	영어듣기	영어듣기	영어듣기	영어듣기	영어듣기	영어듣기
42시	영어듣기	영어듣기	영어듣기	영어듣기	영어듣기	영어듣기	영어듣기
점심							
42시	수학문제	수학문제	수학문제	수학문제	수학문제	수학문제	수학문제
62시	영어듣기	영어듣기	영어듣기	영어듣기	영어듣기	영어듣기	영어듣기
72시	영어듣기	영어듣기	영어듣기	영어듣기	영어듣기	영어듣기	영어듣기
82시	영어듣기	영어듣기	영어듣기	영어듣기	영어듣기	영어듣기	영어듣기
92시	영어듣기	영어듣기	영어듣기	영어듣기	영어듣기	영어듣기	영어듣기
102시	영어듣기	영어듣기	영어듣기	영어듣기	영어듣기	영어듣기	영어듣기



선생님 한마디

전체적으로 레드업 리스트 작성에 따라 충실하게 학습이 진행 되었군요.  
국어, 영어, 탐구 과목의 성취도는 비교적 좋은 편이지만 상대적으로 수학 선택과목(화물과 통계)은 계획처럼 진행되지 않았습니다. 누구에게나 과목에 따른 선호도는 있겠지만 단순 선호도에 따른 학습량 차이는 옳지 못합니다. 본인에게 필요한 과목은 힘들어도 참고 이겨내야만 좋은 결과를 얻을 수 있습니다.

\* 다음 주 미션

- ① 화물과 통계 - 레드업 리스트 100% 완성하기
- ② 일요일 학습량 늘리기 - 기본적인 휴식시간을 고려하여 단계적으로!!



## 시설안내



학원 전경



본관 로비



독립형 독서실



개방형 독서실



강의실



독립된 질의응답

## 시설안내



2인실 기숙사



1인실 같은 2인실



숙소 공부



분리된 샤워장과 화장실



식당



헬스장



## 강사진 소개 / 수학과



**백재훈**

(전)상생학원  
(전)비상교육  
(전)개념의 힘 학원  
(현)여주비상교육기숙학원



**이왕희**

(전)이투스기숙학원  
(전)대성학원  
(전)평촌필탑학원  
(현)여주비상교육기숙학원



**전규일**

(전)청솔학원  
(전)비상교육  
(전)대치원투원 학원  
(현)여주비상교육기숙학원



**노행환**

(전)청솔학원  
(전)종로학원  
(전)대치 대한국민학원  
(현)여주비상교육기숙학원



**엄익천**

(전)광주비상교육기숙학원  
(전)수만회기숙학원  
(현)여주비상교육기숙학원



**윤덕환**

(전)비상교육  
(전)대치 원투원학원  
(전)광주비상교육기숙학원  
(현)여주비상교육기숙학원



**김상옥**

(전)광주비상교육기숙학원  
(전)대치 나인에듀  
(전)대치 베스트다빈치  
(현)여주비상교육기숙학원



**김기철**

(전)청솔학원  
(전)강남하이퍼  
(전)이투스하이퍼 킬러문항 출제위원  
(현)여주비상교육기숙학원

## 강사진 소개 / 국어과



고재룡

(전)대성학원  
(전)청솔학원  
(전)스카이에듀  
(현)여주비상에듀기숙학원



김근표

(전)광주비상에듀기숙학원  
(전)이투스학원  
(전)대치원투원학원  
(현)여주비상에듀기숙학원



송성근

(전)강남하이퍼기숙의대관  
(전)강남대성 기숙학원  
(전)강남대성 노량진학원  
(현)여주비상에듀기숙학원

## 강사진 소개 / 영어과



노윤태

(전)청솔학원  
(전)안성탑클래스기숙학원  
(전)수만휘기숙학원  
(현)여주비상에듀기숙학원



전동석

(전)광주청솔기숙학원  
(전)비타에듀직영기숙학원  
(전)광주비상에듀기숙학원  
(현)여주비상에듀기숙학원



## 강사진 소개 / 사회탐구



**이진우**

한국사/세계사/동아시아사

목동 사과나무학원  
메가스터디  
청솔학원  
여주비상에듀기숙학원



**최경중**

한국지리/세계지리

메가스터디  
청솔학원  
대치 제이프라임  
여주비상에듀기숙학원



**박창신**

사회문화

인명여자고등학교  
청솔학원  
강남 하이퍼  
여주비상에듀기숙학원



**박기훈**

윤리와사상

목동 하이젠학원  
미래탐구학원  
EBS  
여주비상에듀기숙학원



**서용준**

생활과윤리

메가스터디  
스카이에듀학원  
청솔학원  
여주비상에듀기숙학원



**심현보**

정치와 법

대성학원(일산, 인천)  
강남한샘학원  
대치동 세진학원  
여주비상에듀기숙학원

## 강사진 소개 / 과학탐구



송연욱

화학

강남하이퍼 의대관 기숙학원 출강  
일산 청솔 재수 종합반 출강  
수학의 아침 (수내, 수지) 출강  
여주비상에듀기숙학원



김혜진

지구과학

메가스터디  
종로학원  
대성학원  
여주비상에듀기숙학원



강원필

물리

청솔학원  
종로학원  
천재교육 물리저자  
여주비상에듀기숙학원



김동주

생명과학

종로학원  
숨마투스 의치대반  
강남메가스터디  
여주비상에듀기숙학원

## 강사진 소개 / 논술



고재룡

인문논술

(전)대성학원  
(전)청솔학원  
(전)스카이에듀  
(현)여주비상에듀기숙학원



송성근

인문논술

(전)강남하이퍼기숙의대관  
(전)강남대성 기숙학원  
(전)강남대성 노량진학원  
(현)여주비상에듀기숙학원



엄익천

수리논술

(전)광주비상에듀기숙학원  
(전)수만휘기숙학원  
(현)여주비상에듀기숙학원



전규일

수리논술

(전)청솔학원  
(전)비상에듀  
(전)대치원투원 학원  
(현)여주비상에듀기숙학원

## 레드업 전략팀



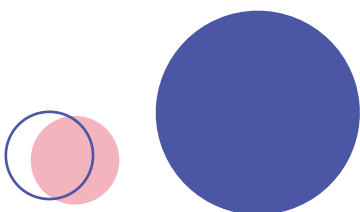
부원장 이용진

(전)대치나인에듀  
(전)대치원투원  
(전)광주비상에듀기숙학원  
(현)여주비상에듀기숙학원

레드업 전략팀에서는 학생들의 수업 및 과제물 수행, 인강 진도 계획, 자기주도학습 계획의 수립을 도와 학생들의 과제물 실천 상황들을 점검합니다.

또한, 과목별 공부 편식 상황을 점검하여 공부의 밸런스를 잡아줍니다.

이러한 과정에서 학생들이 학습에 대한 어려움을 느낄 시 학과 선생님의 맞춤형 솔루션을 제공하여 재원생들의 성공적인 수험생활을 적극 지원합니다.



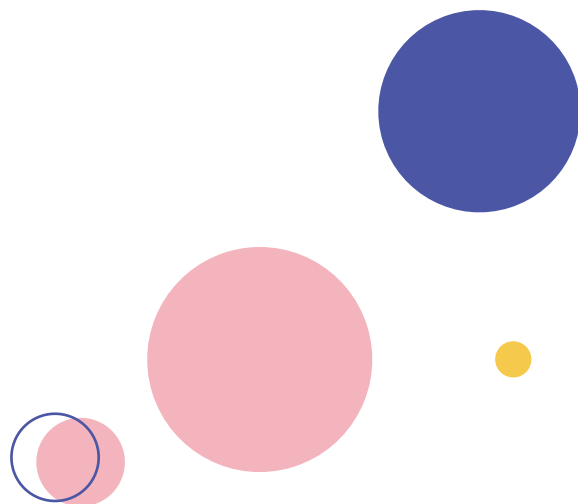
## 열정심리학 강사



곽일윤

(현)대한최면심리학회 이사  
(현)더나은심리개발센터 교육이사  
(현)여주대학교 외래교수  
(현)여주비상에듀 열정심리학 강사

누구나 공부를 열심히 해야 한다는 것을 알고 있지만 불확실한 목표의식과 자심감 결여로 인해, 시간의 경과에 따라 학습 의욕이 저하되어 결국 중도 하락 하는 경우가 많습니다. 수험생의 심리안정은 공부 못지않게 중요하게 인식되고 있습니다. 그럼에도 불구하고 심리안정 유지를 위한 교육프로그램이 너무나 취약한 상황입니다. 열정심리학 프로그램을 통해 수험생들이 즐겁고 편안하게 학습을 유지할 수 있도록 돕고, 장기적인 심리안정 교육을 통해 학습 의욕을 향상시킬 수 있습니다.



## 안전한 식단관리



여주비상에듀기숙학원은 직영식당을 운영합니다.

보통의 기숙학원은 외주업체에 식당을 맡겨 운영하지만 우리학원은 직영식당으로 운영을 하고, 식자재 또한 호텔 및 대형 프랜차이즈에 납품하는 대기업인 푸디스트에서 제공받습니다. 또한 대기업에서 근무하셨던 영양사와 조리사를 두어 학생들의 균형잡힌 영양에 각별히 신경을 쓰고 있습니다.



전문 영양사에 의해 입맛과 선호도를 고려한 균형 잡힌 식사 제공  
고단백, 저칼로리, 저염분 식사를 통해 영양은 물론 건강에도 만전을 기하고 있습니다.



## 안전한 식단관리

### 주간식단표

	1/10 (월)	1/11 (화)	1/12 (수)	1/13 (목)	1/14 (금)	1/15 (토)	1/16 (일)
조	쌀밥 들깨시래기국 스펀구이* 케첩 감자조림 볶음김치 샐러드 초코후레이크*우유	쌀밥 누룽지탕 돈채숙주볶음 온두부*볶음김치 샐러드 콘푸레이크*우유	쌀밥 두부콩나물국 칼집비엔나피망조림 어묵야채볶음 포기김치 샐러드 코코볼*우유	베이컨스크램블드 에그모닝빵*잼 쇠고기스프 샐러드 쌀밥*김가루*약고추장 볶음김치	쌀밥 사골떡만두국 통계란고 추조림 감자채볶음 포기김치 샐러드 오레오오즈*우유	쌀밥 김치콩나물국 묵은지닭조림 멸치명품 볶음 양념깍두기 샐러드 와플*메이플시럽*우유	쌀밥 감자양파국 미트볼파프리카조림 연두부*양념장 볶음김치 샐러드 크렌베리아몬드시리얼 *우유
중	오븐치즈파스타 추가밥 크루통크림스프 통설등심돈까스 콘샐러드 피클	양념반반닭강정 쌀밥 들깨미역국 로제떡볶이 양배추흑임자샐러드 깍두기	직화소스볶음우동 후리가케추가밥 팽이버섯가쓰오국 설탕 핫도그*케첩 그린샐러드 포기김치	순살닭백숙 추가밥 비빔막국수 도토리묵무침 깍두기	타워함박스테이크 추가밥 맑은우동국물 고구마치즈그라탕 카츠레제샐러드 피클 깍두기	유니짜장면 추가밥 계란파국 후르츠탕수육 단무지 포기김치 요구르트	참치마요덮밥 유부된장국 깍두기 콘샐러드 포기김치
석	베이컨김치볶음밥 어묵탕 순대야채볶음 치킨샐러드 무생채 깍두기	아비코카레라이스 미니온모밀 왕새우튀김*알새우침* 칠리소스 단호박샐러드 포기김치	흑미밥 얼큰된장찌개 오징어볶음*소면사리 아채계란말이 무쌈*날치알마요소스 카프레제샐러드 포기김치	쌀밥 순두부찌개 소고기청경 채볶음 물만두*초간장 잡채 포기김치	쌀밥 콩비지찌개 훈제오리야 채무침*거자소스 올방개묵무침 어묵채볶음 포기김치	수수밥 근대된장국 돈육고추장볶음 두부전*양념장 상추겉절이 포기김치	쌀밥 들깨수제비국 안동찜닭 꼬치없는소떡소떡 시금치무침 포기김치
원산지	스팸구이(돈육:국산) 미니볶음밥(돈육:국산, 외국산/미국산,수페인, 독일산,닭:국산)통살등심 돈까스(돈육:국산)안동 찜닭(닭:국산)	돈채숙주볶음(돈육:국 산)양념반반닭강정(닭: 국산)왕새우튀김(새우: 베트남)	칼집비엔나조림 (돈육:국산,닭:국산) 오징어볶음 (오징어:중국산)	베이컨스크램블에그(돈 육:외국산,독일,덴마크, 스페인산)순살닭백숙 (닭:국산)쇠고기청경채 볶음(쇠고기:호주산)	타워함박스테이크 (돈육:국산,쇠고기:국산) 훈제오리아채무침 (오리:중국산)	묵은지닭조림(닭:국산) 유니짜장면(돈육:국산) 후르츠탕수육(돈육:국 산)돈육고추장볶음 (돈육:국산)	미트볼파프리카조림 (돈육:국산)참치마요덮 밥(참치:원양산)안동찜 닭(닭:국산) 꼬치없는소떡소떡(돈육: 국산,닭:국산)

\*식단은 사정에 따라 변동될 수 있습니다.

### 영양관리

학습능률을 높이고 두뇌건강을 위한 체계적인 식단을 구성합니다.

어머니의 마음으로 건강과 영양을 고려한 따뜻하고 정성어린 맞춤 영양식단을 제공합니다.

### 위생청결

엄선된 식재료 사용과 위생, 안전에 만전을 기한 조리 공정을 통해 웰빙식단을 제공하며 주기별 위생교육과 철저한 위생점검으로 믿을 수 있는 건강식단을 제공합니다.

### 식품 안전성 확보

HACCP 기준에 적합한 고품질 식자재를 사용하여 식품의 안전성을 집중적으로 관리합니다.

정수 시스템을 거친 식수만을 공급하고, 식품 원산지 표기 및 조리기준을 철저히 준수합니다.

또한 조리 근무자에 대한 식품 안전 교육을 정기적으로 실시합니다.

## 입학 준비물

항목	내용
침구류	침대용 매트, 이불, 베개
의류	<p>티셔츠(검정색, 회색, 흰색 (5장 이상)), 트레이닝복(검정색, 회색, 곤색 (3벌 이상)), 잠옷, 속옷 (야광 및 화려한 색상의 옷 금지)</p> <p>▶ 금지 의류: 레깅스, 크롭형티셔츠, 새끼가 보이는 U넥 티셔츠, 고가의 브랜드 의류 ※ 몸매가 드러나는 풀티 등은 절대 금하니 준비 시 주의 바랍니다.</p> <p>※ 주 2회 무료세탁&amp;건조기 진행 (세탁금지-겨울 코트, 패딩, 청바지, 운동화, 고가의 브랜드 의류, 인형, 신발, 물 빠짐과 오염 가능성이 있는 모든 의류 등) ※ 분실을 대비하여 의류 라벨(택)의 본인 이름 표시할 것(성명 미상 시 보상 불가) ※ 세탁과 건조 과정 중에서 수축 및 탈색 가능성이 있는 의류 세탁 불가 (보상 불가)</p>
세면도구	비누, 세면용품, 수건(5장 이상), 면도기(男), 드라이기, 욕실 슬리퍼, 욕실 바구니, 칫솔, 치약(양치세트는 숙소, 교실용으로 2세트 준비), 로션, 샴푸
의약류	진통제 및 종합 감기약, 소화제, 두통약, 붙이는 파스 등 개인 구비
생활용품	마스크, 운동화, 실내화(슬리퍼), 방석, 위생용품(女), 독서대, 텀블러, 화장지, 예비용 안경, 체크카드(매점에서 사용 가능), 신용카드
학습도구	<p>학원 수업 교재 외에 본인 학습을 위한 교재, 공부노트, 탁상·알람시계, 필수도구(샤프·지우개·볼펜·컴퓨터사인펜·수정테이프·자·풀·가위·연습장·스톱워치),</p> <p>개인 태블릿/유·무선 이어폰 반입 가능 심야 자습시간 숙소 자습을 원하는 학생의 경우에는 개별 스탠드와 멀티탭(2M)을 준비하여 오시길 바랍니다.</p>
개인용 운동기구	배드민턴 및 셔틀콕, 줄넘기 등
휴대금지품목	<p>건강식품(비타민 알약, 한약, 1회용 포장, 건과류 등)을 제외한 모든 음식물류, 향수, 휴대폰, 노트북, PMP, MP3, USB, SD카드, 게임기, 매직기, 고데기, 전기장판, 안마기 등의 전열 전자 기기, 잡지, 만화, 소설, 에세이 등의 서적, 액세서리, 색조화장품, 헤어젤, 왁스, 헤어스프레이, 고액의 현금, 학습과 관련 없는 용품과 고가의 신발 및 의류</p> <p>※ 학습에 필요하지 않은 물품은 품신 검사 후 지도교사가 보관하며, 귀가/휴가/장거리 외출 등 필요한 경우 학생에게 돌려드립니다.</p>
입소전당부사항	<ul style="list-style-type: none"> <li>· 가족 중 입소일 근 시일 내 해외여행 또는 발열 및 기침 등의 호흡기 질환이 있으신 경우 자발적으로 입소 일을 뒤로 미루어 주시길 당부드립니다.(입소일을 변경하셔도 개별적 오리엔테이션 등 중요한 과정은 모두 진행됩니다.)</li> <li>· 학습에 필요 없는 물건은 가져오지 않도록 협조 부탁드립니다. (외부 음식 반입 금지)</li> <li>· 특별한 사유를 제외하고는 학생들의 전화, 외출, 외박 및 면회를 제한하오니 학부모님들의 적극적인 협조 당부드립니다.</li> </ul>



Choice  
& Focus

Lined area for writing notes.



## 찾아오시는 길



**주소** | 경기도 여주시 산북면 금품1로 124-1 (산북면 후리 168번지)

**자차 이용시** | 동곤지암IC에서 약 5.7Km/6분소요  
 \*입학 상담을 위해 내원하시는 경우:  
 요청하시는 학부모님과 학생들에게 한해 곤지암역으로 학원차량을 보내드립니다.

# 선택과 집중

생활은 편하게! 공부는 뽀빠게!

---

경기도 여주시 산북면 금품1로 124-1  
031-883-2800

 관리형 기숙학원  
**VisangEDU**  
여주비상에듀기숙학원